

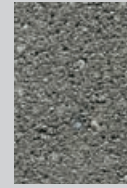


Palissades

Intemporellement élégant ...



Palissades Rocca®



Gris ciment



Brun

Palissades Rocca®

Une apparence naturelle

Les palissades Rocca® s'accordent avec le pavé Rocca® rustique et permettent ainsi un aménagement harmonieux d'une surface entière.

Inspirés du concept du pavé, la palissade Rocca® possèdent des arêtes et des angles épauffrés dégageant un aspect naturel et soulignant le naturel de l'environnement.



Palissade Rocca®
gris ciment, brun

Dimensions en cm h x L x l	Poids par pièce	Nombre de pièces au ml
31 x 21 x 14	22	4,78 / 7,14
51 x 21 x 14	35	4,78 / 7,14
71 x 21 x 14	49	4,78 / 7,14
95 x 21 x 14	66	4,78 / 7,14

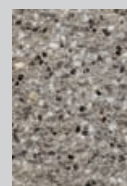


Palissades grenillées

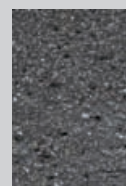
Tradition et modernité



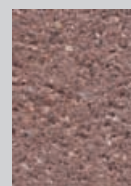
Coloris
revêtement grenillé



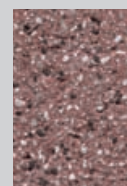
Granit gris



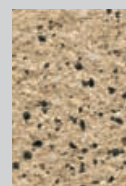
Basalte



Porphyre



Rouge rubis



Granit jaune

Les palissades sont des éléments de qualité permettant de délimiter des ouvrages (tels que marches, escaliers, bordures jardinières ...) tout en gardant une vision d'optique harmonieuse. Votre imagination n'aura plus de limites dans vos conceptions.

Avec leurs dimensions équilibrées, les palissades grenillées permettent une combinaison idéale avec notre gamme de pavage, dallage et bloc marches.



Palissades grenillées

Type	Dimensions en cm	Poids en kg/pce	Nbre de pces au ml
40	12 x 12 x 40	17	8,3
60	18 x 12 x 60	34	5,5/8,3
80	18 x 12 x 80	43	5,5/8,3
100	18 x 12 x 100	53	5,5/8,3
120	18 x 18 x 120	95	5,5
140	18 x 18 x 140	108	5,5
160	18 x 18 x 160	125	5,5



Palissade à emboîtement

Tradition et modernité

Les palissades à emboîtement constituent des éléments d'aménagement attrayants et intéressants permettant de surmonter des différences de hauteur pour murets, marches, escaliers, terrasses et petits talus. Grâce à la cannelure des palissades, on obtient un emboîtement stable et fermé.

Ces éléments en béton sont résistants au gel et aux agents atmosphériques. Les palissades à emboîtement permettent de construire des murs de grande stabilité. Elles peuvent être utilisées pour

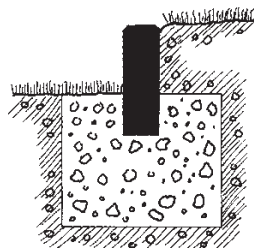
- la réalisation de murs de soutènement et de séparation,
- la consolidation de talus sur des pentes de différentes hauteurs,
- la réalisation de marches et d'escaliers,
- la réalisation de bordures de terrasses végétalisables
- la réalisation d'entourages d'arbre
- la réalisation de pyramides décoratives

La pose

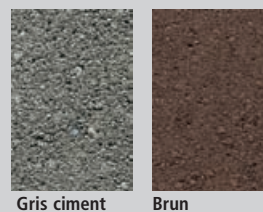
La pose des palissades en béton est simple: Pour des hauteurs jusqu'à un mètre, on peut les poser dans un fossé rempli de terre, gravier ou de concassé.

Pour des hauteurs jusqu'à 1,5 m, il est conseillé d'installer les palissades dans une fondation de béton maigre (B 15) ou de béton allant jusqu'à la profondeur hors-gel.

Il est nécessaire de veiller à ce qu'environ un quart jusqu'un tiers de la hauteur des palissades soit intégré dans la fondation.



Coloris



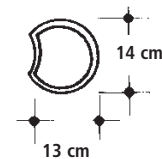
Gris ciment

Brun



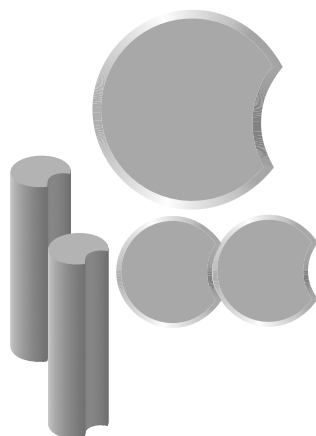
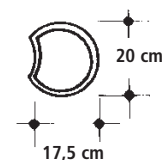
Mini Palissades rondes à emboîtement

Dimensions en cm	Poids en kg/pce	Nbre de pces au ml
14 x 13 x 40	12	7,69
14 x 13 x 60	17	7,69
14 x 13 x 80	22	7,69
14 x 13 x 100	27	7,69
14 x 13 x 120	33	7,69



Palissades rondes à emboîtement

Dimensions en cm	Poids en kg/pce	Nbre de pces au ml
20 / 17,5 / 40	34	5,5
20 / 17,5 / 60	46	5,5
20 / 17,5 / 80	60	5,5
20 / 17,5 / 100	75	5,5
20 / 17,5 / 120	88	5,5
20 / 17,5 / 150	109	5,5
20 / 17,5 / 180	123	5,5
20 / 17,5 / 200	134	5,5



BIVOIS

25, rue de Gerstheim
67100 Strasbourg
Tél.: 03.88.84.75.75
Fax: 03.88.84.03.49

BIVOIS

Des matériaux pour la vie