



Blocs-murs OPTIMUR

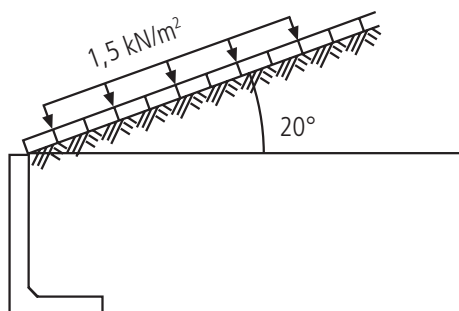
L' autre solution ...

Les blocs-murs OPTIMUR utilisés pour la consolidation de pentes, comme murs de soutènement ou pour la stabilisation d'espaces végétalisés, s'adaptent harmonieusement à l'environnement: des longues courbes aux angles étroits OPTIMUR permet d'épouser toutes les formes de terrain.

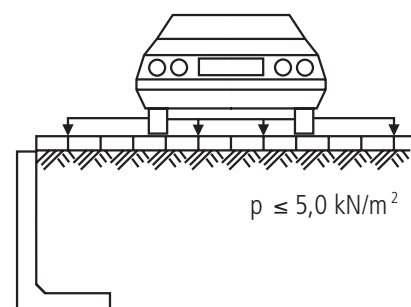


Blocs-murs OPTIMUR, Gris ciment

Terrain incliné



Terrain plan avec charge



Blocs-murs OPTIMUR

L' autre solution ...

Deux éléments de base et de nombreuses idées

Le Bloc-mur OPTIMUR est un élément de construction armé permettant l'aménagement de pentes et de terrains plans. Il se distingue par l'effet optique qui se dégage du fait des angles arrondis. Avec deux éléments de base seulement, on peut construire des murs de soutènement qui ont une courbe intérieure ou extérieure. OPTIMUR permet ainsi d'épouser toutes les formes d'un terrain ou de construire n'importe quelle forme.

L'esthétisme de l'ensemble provient également des joints toujours constants. Pour construire des cercles extérieurs d'un rayon supérieur à 2,50 m, il faut poser uniquement des éléments normaux, la semelle d'un bloc-mur OPTIMUR étant plus étroite que la surface du tablier de ce bloc.

Une réalisation d'angles sans problème.

Tous les angles extérieurs à partir de 90° peuvent être fabriqués en continu avec des éléments dont les semelles sont travaillées en onglet. Tous les angles intérieurs peuvent être réalisés avec des éléments normaux, étant donné qu'il existe toujours une surface de contact entre les éléments en raison des angles arrondis et que cela évite la formation de joints bâillants.



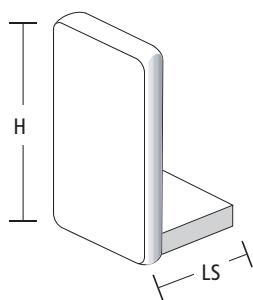
Bloc-mur OPTIMUR, Porphyre grenailé

Données techniques

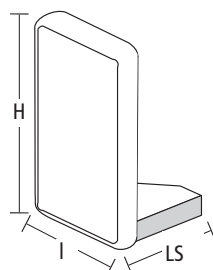
Type	Format en cm (Longueur 49 cm Epaisseur 10 cm) Hauteur x Longueur de semelle	Poids par pièce
Éléments standards	55 x 30	env. 68 kg
	80 x 45	env. 109 kg
	105 x 60	env. 134 kg
	130 x 70	env. 187 kg
	155 x 85	env. 227 kg
Angle en 2 parties	55 x 49	env. 156 kg
	80 x 49	env. 232 kg
	105 x 49	env. 310 kg
	130 x 49	env. 390 kg
	155 x 49	env. 460 kg



Élément standard

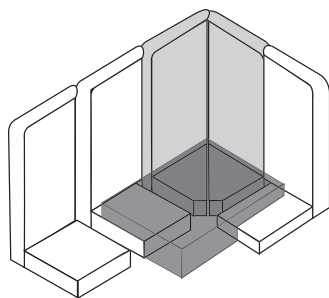


Élément d'angle



H (Hauteur), LS (longueur de semelle), I (largeur), E (Épaisseur du mur)

Réalisation d'un angle



Lors de la réalisation d'un angle, nous vous recommandons de recouvrir les semelles des OPTIMUR de béton armé B 15. Tous les angles de plus de 90° sont ainsi réalisables.

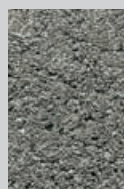
BIVOIS

25, rue de Gerstheim
67100 Strasbourg
Tél.: 03.88.84.75.75
Fax: 03.88.84.03.49

www.bivois.com
info@bivois.com

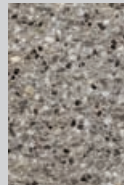
4 Blocs-murs OPTIMUR

Coloris

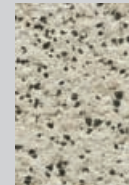


Gris ciment

grenailé



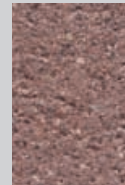
Granit gris



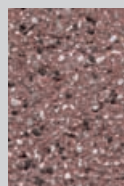
Granit blanc



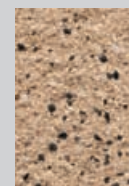
Basalte



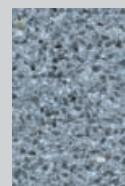
Porphyre



Rouge rubis

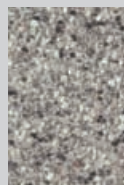


Granit jaune

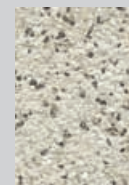


Bleu Azur

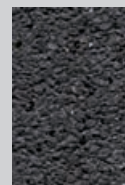
lavé



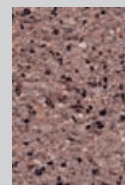
Granit gris



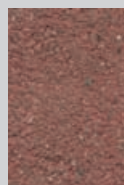
Granit blanc



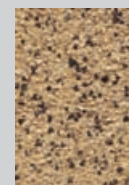
Basalte



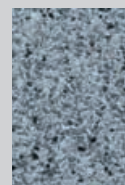
Porphyre



Rouge rubis



Granit jaune



Bleu Azur

Remarque:

D'autres aspects de surface sont possibles sur demande

Pour toute commande spéciale, une quantité minimum est demandée.

BIVOIS

Des matériaux pour la vie