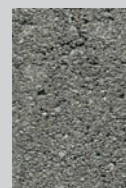




Blocs en U et en L

même pour la réalisation d'escaliers ...

Coloris



Gris ciment

Blocs en U

Le classique

Utilisés comme éléments universels dans l'aménagement de jardins et de paysages, les blocs en U et en L ont de nombreuses fonctions. Ils servent à la construction de murets, à la réalisation d'escaliers et de marches, à la délimitation de petits remblais et de talus ainsi qu'à la réalisation de sièges en pierre et de bancs.

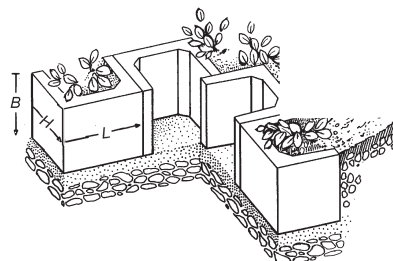
Blocs en U

Les blocs en U de BIVOIS d'aspect gris ciment sont des éléments toujours utilisés dans l'aména-

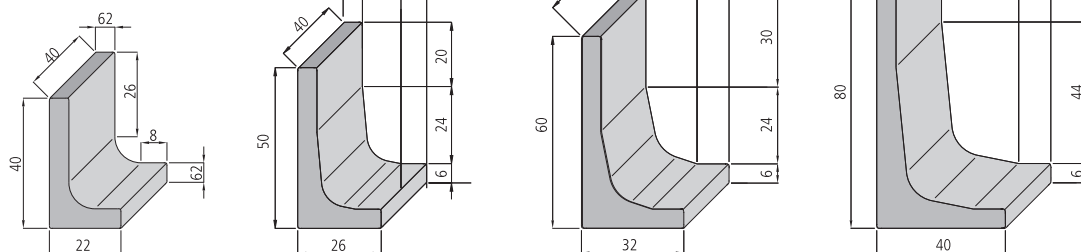
gement des jardins. Ils résistent à tous les temps et permettent toute sorte de réalisations.

Blocs en L

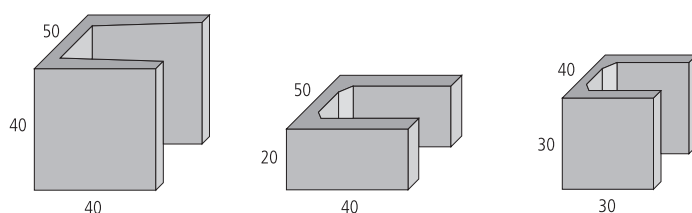
En tant qu'élément d'aménagement, les blocs en L conviennent parfaitement à la délimitation de terrains ou au bordure de plates-bandes. Les différentes hauteurs permettent une utilisation flexible des blocs en L. Ainsi, il est possible de réaliser des murs droits le long d'escaliers ou des délimitations de pentes en escalier.



Blocs en L



Blocs en U



Données techniques

Type	Format cm L x l x H	Poids par pièce
Blocs en L	40 x 40 x 22	env. 33 kg
	50 x 40 x 26	env. 44 kg
	60 x 40 x 32	env. 57 kg
	80 x 40 x 40	env. 78 kg

Type	Format cm L x l x H	Poids par pièce
Blocs en U	50 x 40 x 40	env. 80 kg
	50 x 40 x 20	env. 38 kg
	40 x 30 x 30	env. 40 kg

BIVOIS

25, rue de Gerstheim
67100 Strasbourg
Tél.: 03.88.84.75.75
Fax: 03.88.84.03.49

www.bivois.com
info@bivois.com



Des matériaux pour la vie