



## DALLES

Classiques et épurées

## DALLES GRENAILLÉES (PS)

### HARMONIEUX ET FONCTIONNEL

Le traitement de surface est réalisé par un procédé spécial faisant intervenir des billes métalliques. De cette technologie de traitement résulte un aspect de pierre naturelle de haut de gamme avec de petites irrégularités de surface. Si les dalles grenillées composent des surfaces harmonieuses, elles offrent également une

fonctionnalité élevée, par exemple une grande sécurité par leur surface antidérapante.

Toutes les dalles grenillées sauf la couleur «Prague PS» sont dotées de la protection de surface durable et écologique de technologie «b.c.s.».

## DALLES GRENAILLÉES (PS)

Dimensions modulaires			Poids	Quantité nécessaire
Longueur [cm]	Largeur [cm]	Épaisseur [cm]	[env. kg/m <sup>2</sup> ]	[env. pce/m <sup>2</sup> ]
60	40	4,2	96,6	4,17
40	40	4,2	96,6	6,25

Le quadrillage de pose doit être déterminé par une pose préliminaire conformément aux ZTV-Pflaster. Les dimensions modulaires peuvent varier en fonction de la situation de pose. Pour les données du fabricant conformément à la norme DIN EN voir les fiches produit (disponibles sur demande).

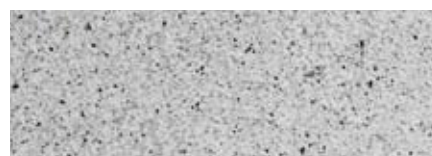
## SURFACE DALLES GRENAILLÉES



*gris argent PS (Airport)*



*bianco PS*



*granit fin PS*



*gris pigment PS (Morena)*



*granit blanc PS (Saloniki)*



*graphit PS (Prague)*





## SURFACE DALLES GRENAILLÉES



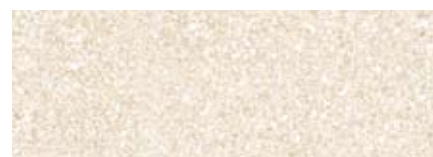
*gris quartz PS (Glöthe)*



*rouge rubis PS (Majorque)*



*porphyre PS (Paderborn)*



*playa PS (Marbre de Falkenstein)*



*jura clair PS (Garda)*



Le risque de salissure est nettement réduit et le nettoyage est grandement facilité. La beauté naturelle est conservée plus longtemps.



## DALLES GRÈSÉES (BR)

*FINITION AVEC BRILLANT*

Les dalles grésées séduisent par la finesse de leurs formes et leurs lignes. Le premier contact donne une impression de soie. Le défi se situe au niveau du ponçage fin des dalles. Le ponçage doux de la surface leur donne un brillant léger et dévoile un monde de couleurs intenses. Ce brillant et les splitts naturels nobles rendent la surface naturelle et unique.

Les dalles grésées sont dotées de la protection de surface durable et écologique de technologie «b.c.s.».

 **bionic cleanable structure**  
*Protection de surface incluse*

Le risque de salissure est nettement réduit et le nettoyage est grandement facilité. La beauté naturelle est conservée plus longtemps.

## DALLES GRÈSÉES (BR)

Dimensions modulaires			Poids	Quantité nécessaire
Longueur [cm]	Largeur [cm]	Épaisseur [cm]	[env. kg/m <sup>2</sup> ]	[env. pce/m <sup>2</sup> ]
60,0	40,0	4,2	96,6	4,17
40,0	40,0	4,2	96,6	6,25

Le quadrillage de pose doit être déterminé par une pose préliminaire conformément aux ZTV-Pflaster. Les dimensions modulaires peuvent varier en fonction de la situation de pose. Pour les données du fabricant conformément à la norme DIN EN voir les fiches produit (disponibles sur demande).



## SURFACE DALLES GRÈSÉES



*blanc carrare BR*



*blanc artique BR (Göteborg)*



*crème BR (Grèce)*



*gris météorite BR*



## DALLES GRÉSÉES-GRENAILLÉES (DI)

*ELEGANTE PONCÉES ET GRENAILLÉES*

Les élégantes dalles grésées-grenailées disposent d'une surface légèrement rugueuse. La valorisation des splits naturels choisis se fait en deux temps. Après le ponçage, le revêtement de pierre naturelle poncé est grenailé par des éléments métalliques. Par ces procédés de fabrication et par le choix des pierres naturelles et de leurs couleurs, nous obtenons des dalles design de très haute qualité.

Les dalles grésées-grenailées sont dotées de la protection de surface durable et écologique de technologie «b.c.s.».



**Le risque de salissure est nettement réduit et le nettoyage est grandement facilité. La beauté naturelle est conservée plus longtemps.**

## DALLES GRÈSÉES-GRENAILLÉES (DI)

Dimensions modulaires			Poids	Quantité nécessaire
Longueur [cm]	Largeur [cm]	Epaisseur [cm]	[env. kg/m <sup>2</sup> ]	[env. pce/m <sup>2</sup> ]
60,0	40,0	4,2	96,6	4,17
40,0	40,0	4,2	96,6	6,25

Le quadrillage de pose doit être déterminé par une pose préliminaire conformément aux ZTV-Pflaster. Les dimensions modulaires peuvent varier en fonction de la situation de pose. Pour les données du fabricant conformément à la norme DIN EN voir les fiches produit (disponibles sur demande).



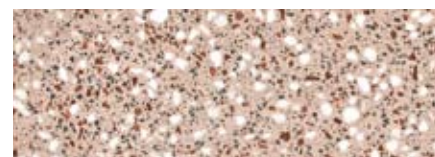
## SURFACE DALLES GRÈSÉES-GRENAILLÉES



*granit DI (Canaria)*



*granit blanc DI (Athènes)*



*rouge DI (Crête)*



*jaune sahara DI (Madrid)*

## DALLES STRUCTURÉES ET GRENAILLÉES

### FAÇONNAGE DE SURFACES TOUTES EN CONTOURS

Des structures irrégulières et la mise en valeur de la surface grenailée donnent aux dalles structurées et grenailées leur aspect unique. Elles accrochent le regard quel que soit l'endroit et rendent les surfaces ainsi créées harmonieuses. La combinaison de couleurs naturelles

agréables et des contours exclusifs est intemporelle et moderne dans le même temps.

Les dalles structurées et grenailées sont dotées de la protection de surface durable et écologique de technologie «b.c.s.».

## DALLES STRUCTURÉES ET GRENAILLÉES

Dimensions modulaires			Poids	Quantité nécessaire
Longueur [cm]	Largeur [cm]	Épaisseur [cm]	[env. kg/m <sup>2</sup> ]	[env. pce/m <sup>2</sup> ]
40,0	40,0	4,2	96,6	6,25

Le quadrillage de pose doit être déterminé par une pose préliminaire conformément aux ZTV-Pflaster. Les dimensions modulaires peuvent varier en fonction de la situation de pose. Pour les données du fabricant conformément à la norme DIN EN voir les fiches produit (disponibles sur demande).



## SURFACE DALLES STRUCTURÉES ET GRENAILLÉES



gris atlas PS (Fayal)



rouge PS (Colima)



safran PS (Poas)



champagne PS



sierra PS



terracotta PS

### STRUCTURÉES



cappuccino



Le risque de salissure est nettement réduit et le nettoyage est grandement facilité. La beauté naturelle est conservée plus longtemps.

### BIVOIS

25, rue de Gerstheim  
67100 Strasbourg  
Tél.: 03.88.84.75.75  
Fax: 03.88.84.03.49

**BIVOIS**

*Des matériaux pour la vie*