



BLOCS-MURS

Soutenir vos contraintes ...

BLOCS-MURS

Grâce à leurs différentes hauteurs, les blocs-murs conviennent parfaitement à la réalisation de délimitations, de consolidations de pentes, de talus en escalier, ainsi que de parois anti-bruit. Ils peuvent être livrés en trois aspects de surfaces différents: béton lisse, lavé et grenailé. Tous les blocs-murs sont armés et disposent d'arêtes chanfreinées évitant les épaufrures des bords.



SURFACE BLOCS-MURS



gris ciment



granit gris PS (grenailé)



basalt PS (grenailé)

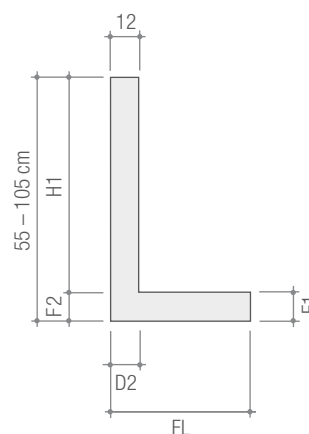


rouge rubi PS (grenailé)

BLOCS-MURS, Largeur 49 cm

Hauteur [cm]	Longueur de semelle [FL] [cm]	Poids [env. kg/pce]
55	30	98,00
80	45	156,00
105	60	205,00
130	70	298,00
155	85	354,00
180	100	464,00
205	115	525,00

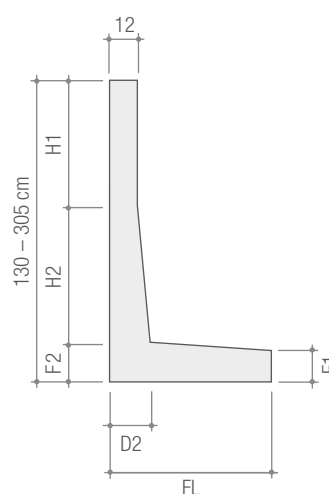
TYPE 1



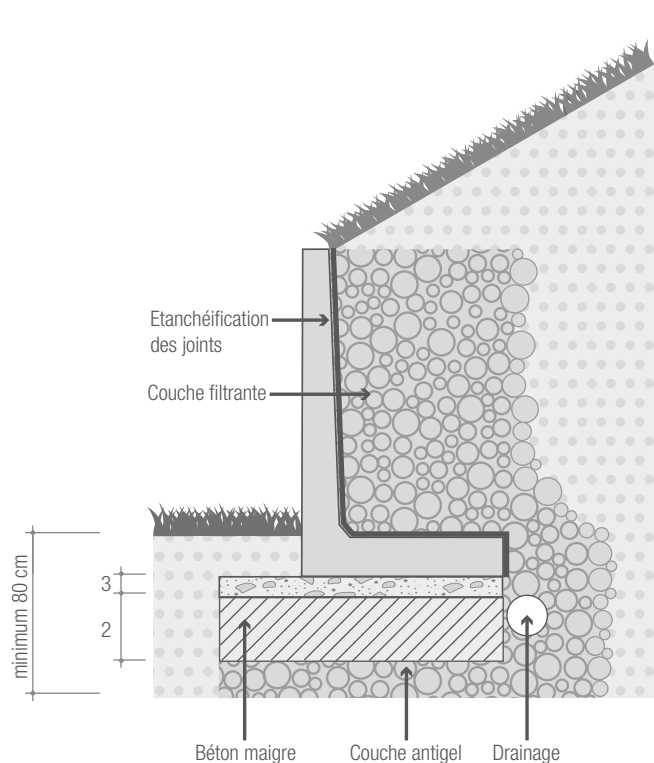
BLOCS-MURS, Largeur 99 cm, avec «faux joint» central

Hauteur [cm]	Longueur de semelle [FL] [cm]	Poids [env. kg/pce]
55	30	198,00
80	45	308,00
105	60	416,00
130	70	596,00
155	85	717,00
180	100	945,00
205	115	1076,00
230	125	1465,00
255	140	1579,00
280	155	1745,00
305	165	1863,00

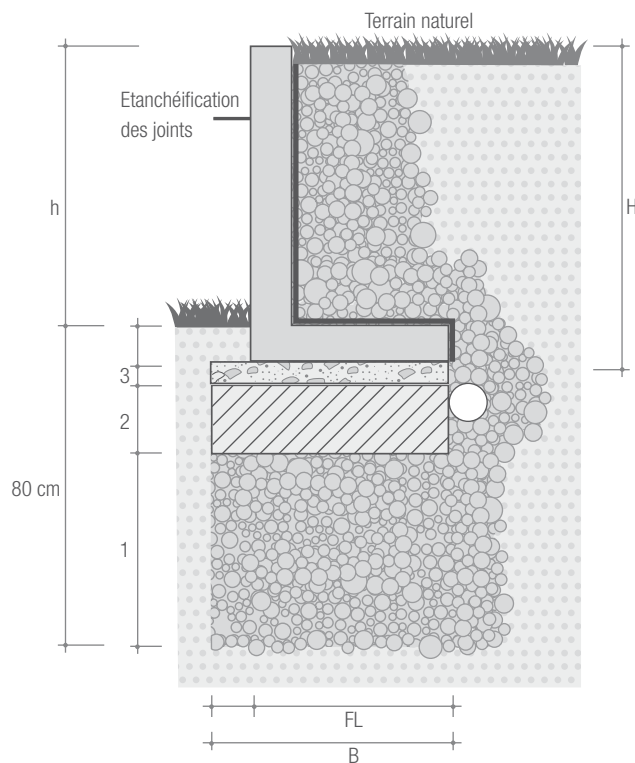
TYPE 2



Remarque: plan des fondations sur demande. Veuillez vérifier les données statiques de votre situation individuelle de mise en œuvre ainsi que les prescriptions de construction.



REMBLAI ET ÉVACUATION DES EAUX



SOUBASSEMENT ET FONDATION

UN AMÉNAGEMENT FONCTIONNEL

Conseils de pose

Pour garantir à terme une stabilité durable des blocs-murs, il est conseillé de tenir compte des conseils de pose. En cas de sols gélifs, par ex. un sol argileux imperméable, il faut prévoir pour tous les types de blocs-murs une fondation hors-gel.

- Dans le cas de fortes précipitations, il est nécessaire de prendre les mesures appropriées (drainage).

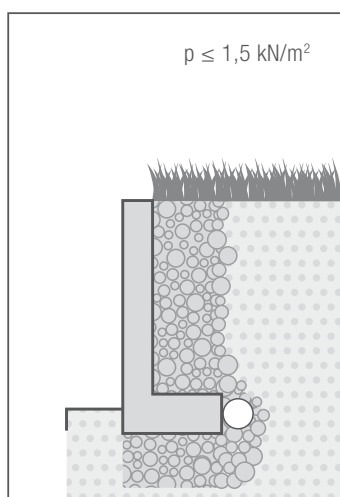
■ Remblai

Pour le remblai, nous recommandons l'utilisation de matériaux perméables, donc laissant traverser l'eau, tels que le gravier. Cela permet d'éviter la saturation d'eau avec tous ses fâcheux phénomènes secondaires tels que les pressions du gel et les efflorescences. En cas de chutes d'eau importantes, même temporaires, par exemple sur les pentes ou en montagne au printemps, la mise en place de systèmes de drainage appropriés et durables est conseillée. Les blocs-murs pourvus d'un remblai horizontal de niveau égal sont conçus de manière à pouvoir supporter une surcharge de 5 kN/m². Cela correspond à la sollicitation normale du trafic de voitures de tourisme. En cas de charges plus importantes, telles que la circulation de poids-lourds, risques de glissement de terrain, etc., le maître d'ouvrage doit effectuer des contrôles statiques au préalable.

- En raison des éventuelles détériorations occasionnées par la compression des arêtes, il est déconseillé de poser sans joint. La solution la plus simple consiste à laisser un joint ouvert d'une largeur de 3 à 5 mm. Si vous choisissez quand même de poser les blocs-murs sans joints, il est indispensable d'insérer des joints de dilatation tous les 6 m.

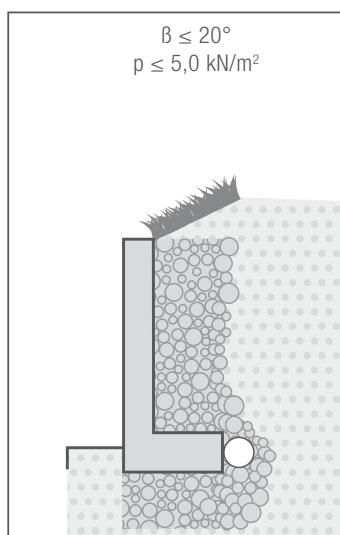
- Il est possible de renoncer à un contre-poids en béton, la longueur des semelles ayant été choisie de telle sorte que le matériau de remplissage suffit comme contre-poids.

Par mesure de sécurité, pour des blocs-murs d'une hauteur de tablier à partir de 180 cm, il est recommandé de tenir compte des données



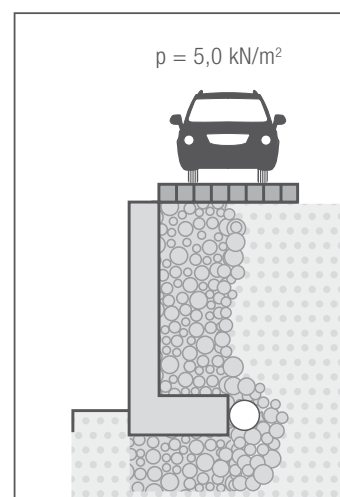
Cas de charge standard:

Remblaiement derrière le mur de soutènement, terrain plan. Utilisation de la surface ainsi gagnée comme jardin. Charge maxi : $p \leq 1,5 \text{ kN/m}^2$



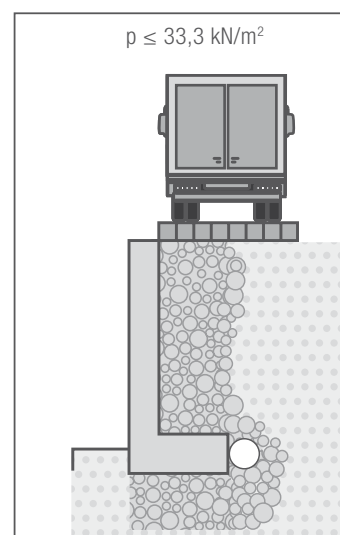
Cas de charge standard:

Remblaiement derrière le mur de soutènement avec terrain en pente (jusqu'à 20°).



Cas de charge standard:

Remblaiement derrière le mur de soutènement, terrain plan. La surface ainsi gagnée peut être empruntée par une voiture. Charge maxi : $p \leq 5 \text{ kN/m}^2$



Cas de charges lourdes (sur demande):

Remblaiement derrière le mur de soutènement, terrain plan. Le terrain peut être emprunté par des véhicules lourds jusqu'à 60 t. Charge maxi : $p \leq 33,3 \text{ kN/m}^2$

BIVOIS

25, rue de Gerstheim
67100 Strasbourg
Tél.: 03.88.84.75.75
Fax: 03.88.84.03.49